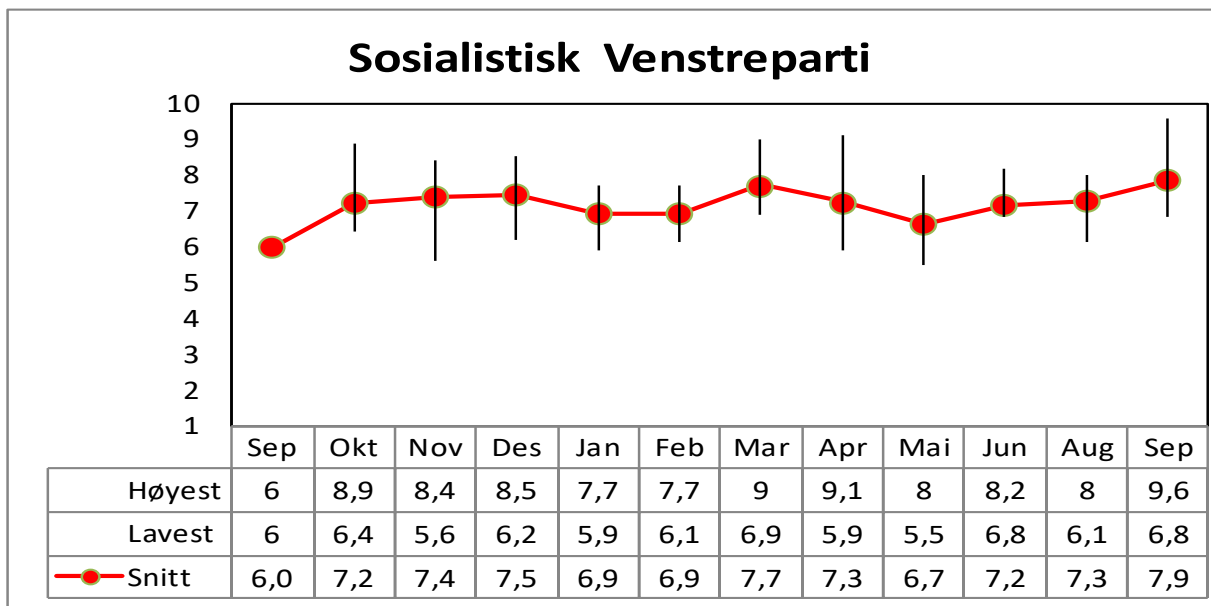
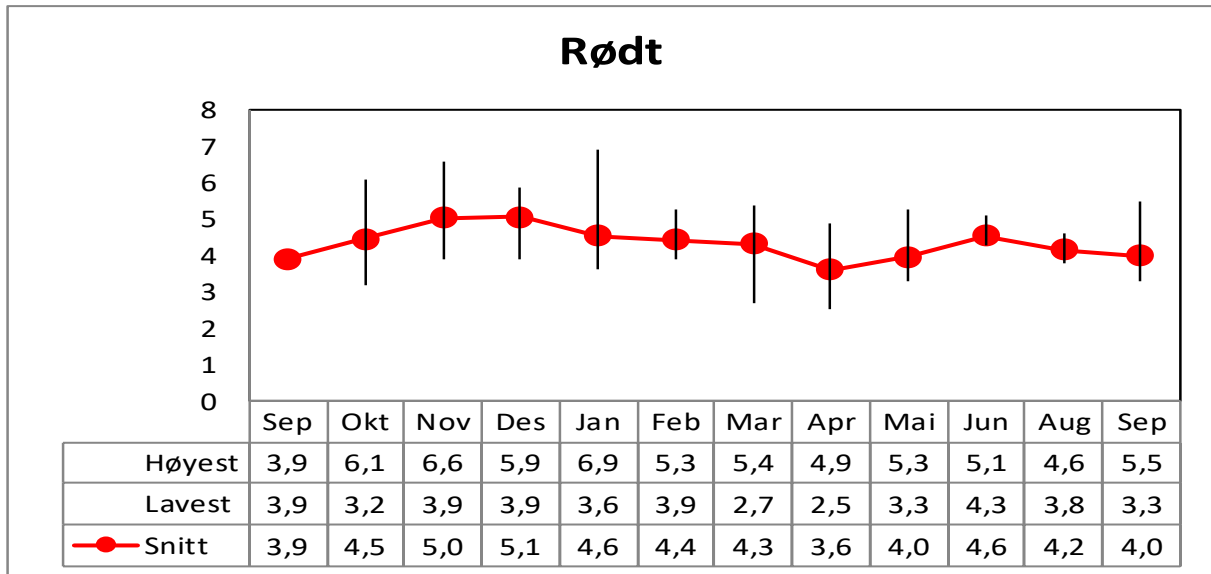
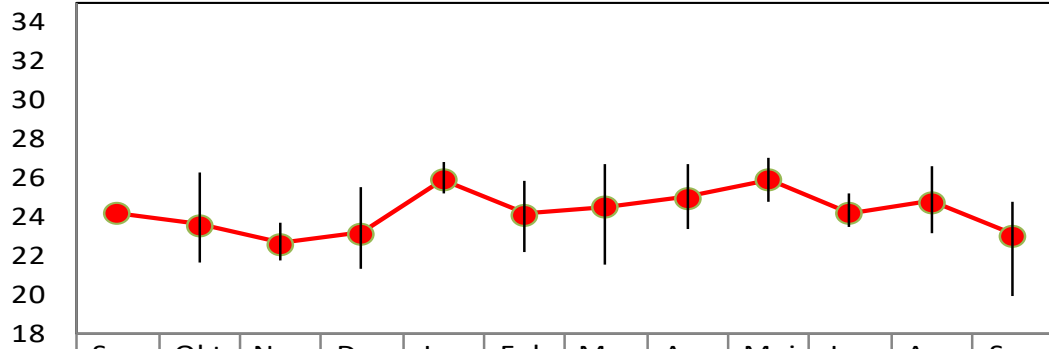


Partibarometrene viser ofte betydelige forskjeller mellom høyeste og laveste oppslutning for enkelte partier. I denne oversikten viser vi henholdsvis høyeste og laveste nivå for hver måned, samt gjennomsnittet av alle målinger.

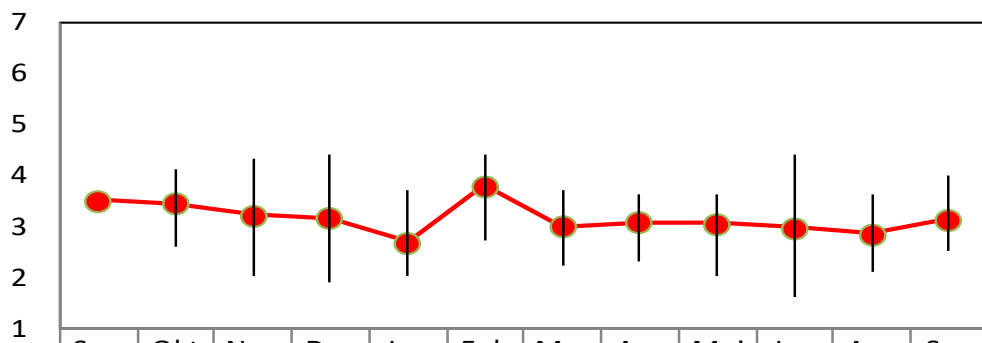


Arbeiderpartiet



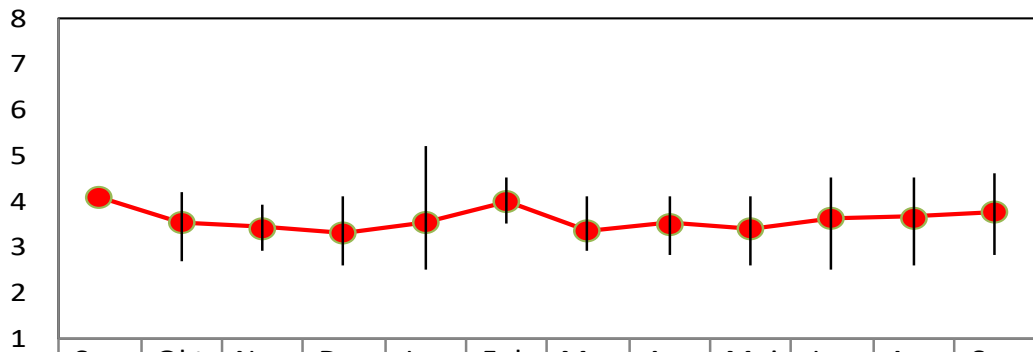
	Sep	Okt	Nov	Des	Jan	Feb	Mar	Apr	Mai	Jun	Aug	Sep
Høyest	24,2	26,3	23,7	25,5	26,8	25,8	26,7	26,7	27	25,2	26,6	24,7
Lavest	24,2	21,6	21,7	21,3	25,2	22,2	21,5	23,3	24,7	23,4	23,1	19,9
● Snitt	24,2	23,6	22,6	23,1	25,9	24,1	24,5	25,0	25,9	24,2	24,8	23,1

Venstre



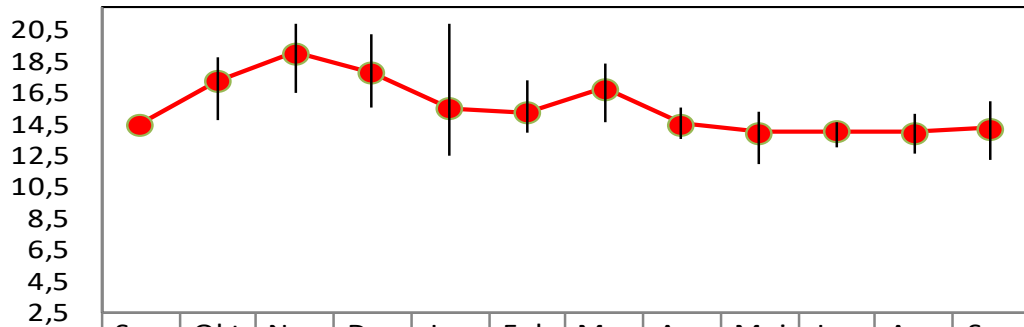
	Sep	Okt	Nov	Des	Jan	Feb	Mar	Apr	Mai	Jun	Aug	Sep
Høyest	3,5	4,1	4,3	4,4	3,7	4,4	3,7	3,6	3,6	4,4	3,6	4
Lavest	3,5	2,6	2	1,9	2	2,7	2,2	2,3	2	1,6	2,1	2,5
● Snitt	3,5	3,4	3,2	3,2	2,7	3,8	3,0	3,1	3,1	3,0	2,8	3,1

Kristelig Folkeparti



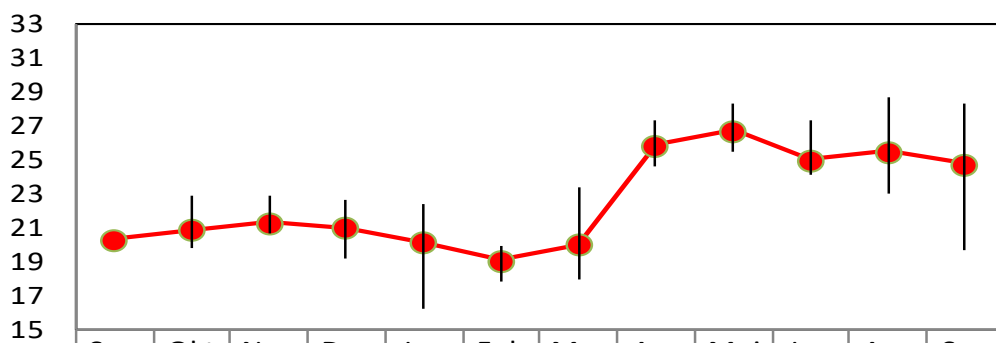
	Sep	Okt	Nov	Des	Jan	Feb	Mar	Apr	Mai	Jun	Aug	Sep
Høyest	4,1	4,2	3,9	4,1	5,2	4,5	4,1	4,1	4,1	4,5	4,5	4,6
Lavest	4,1	2,7	2,9	2,6	2,5	3,5	2,9	2,8	2,6	2,5	2,6	2,8
● Snitt	4,1	3,6	3,4	3,3	3,6	4,0	3,4	3,5	3,4	3,6	3,7	3,8

Senterpartiet



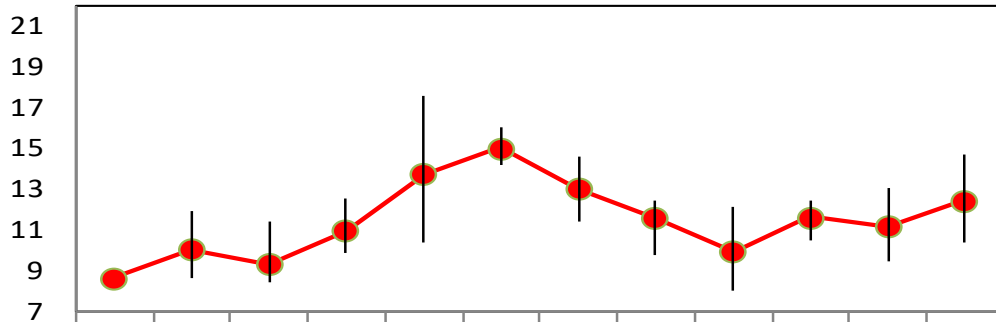
	Sep	Okt	Nov	Des	Jan	Feb	Mar	Apr	Mai	Jun	Aug	Sep
Høyest	14,5	18,7	20,9	20,2	20,9	17,3	18,3	15,6	15,3	14,6	15,1	16,0
Lavest	14,5	14,8	16,5	15,6	12,5	13,9	14,6	13,5	12,0	13,0	12,6	12,2
● Snitt	14,5	17,3	19,1	17,8	15,5	15,2	16,8	14,5	14,0	14,1	14,0	14,3

Høyre



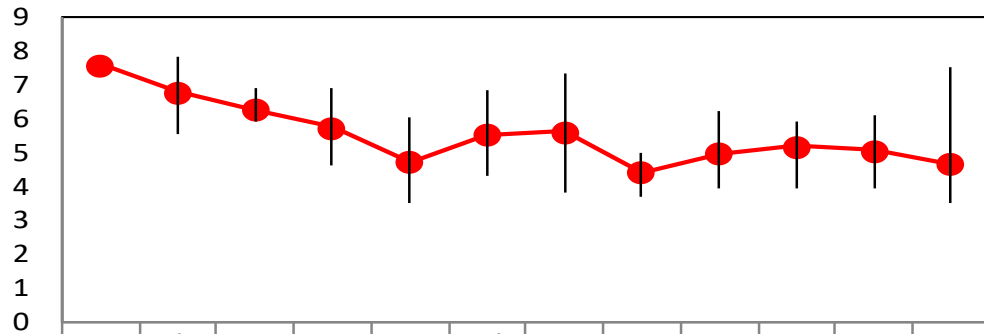
	Sep	Okt	Nov	Des	Jan	Feb	Mar	Apr	Mai	Jun	Aug	Sep
Høyest	20,3	22,8	22,9	22,6	22,4	19,9	23,3	27,3	28,3	27,3	28,7	28,3
Lavest	20,3	19,7	20,6	19,1	16,2	17,8	17,9	24,6	25,4	24,1	23	19,6
—●— Snitt	20,3	20,9	21,3	21,0	20,1	19,0	20,0	25,8	26,7	25,0	25,5	24,8

Fremskrittspartiet



	Sep	Okt	Nov	Des	Jan	Feb	Mar	Apr	Mai	Jun	Aug	Sep
Høyest	8,6	11,9	11,4	12,5	17,6	16	14,6	12,4	12,1	12,4	13	14,7
Lavest	8,6	8,6	8,4	9,8	10,3	14,2	11,4	9,7	8	10,4	9,4	10,3
—●— Snitt	8,6	10,0	9,3	11,0	13,7	15,0	13,0	11,6	9,9	11,6	11,2	12,4

Miljøpartiet De Grønne



	Sep	Okt	Nov	Des	Jan	Feb	Mar	Apr	Mai	Jun	Aug	Sep
Høyest	7,6	7,8	6,9	6,9	6	6,8	7,3	5	6,2	5,9	6,1	7,5
Lavest	7,6	5,5	5,9	4,6	3,5	4,3	3,8	3,7	3,9	3,9	3,9	3,5
—●— Snitt	7,6	6,8	6,3	5,7	4,7	5,5	5,6	4,4	5,0	5,2	5,1	4,7