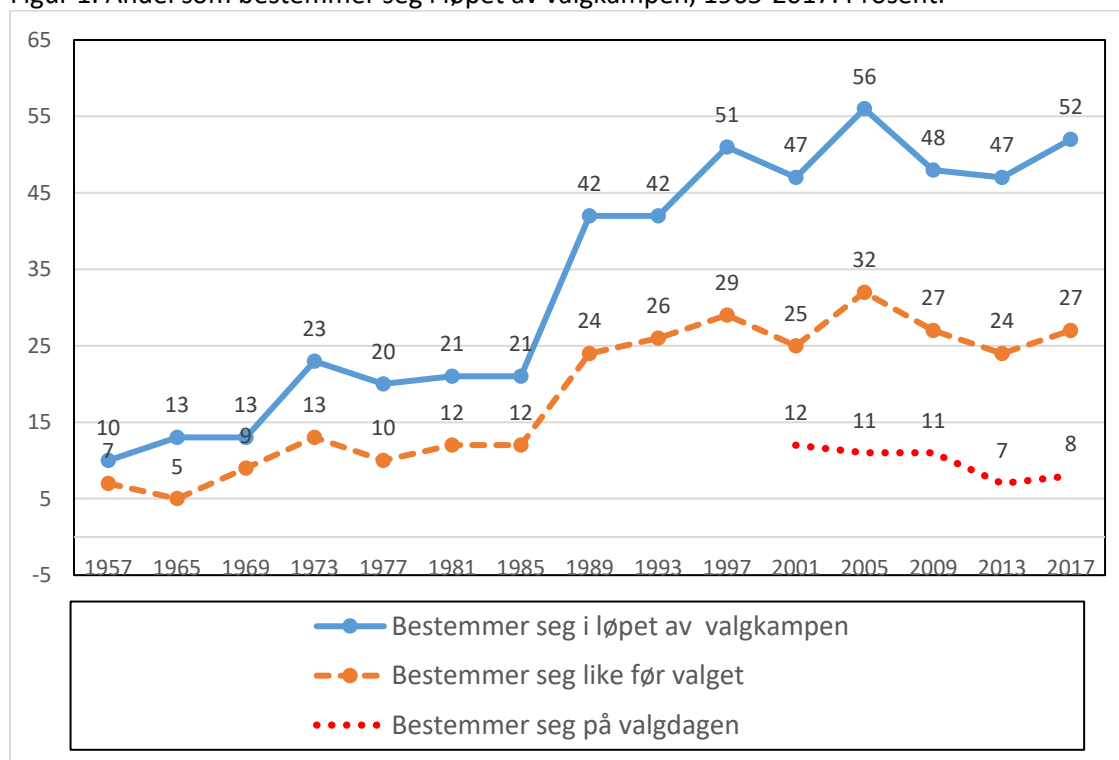


Hvor viktig er valgkampen? Mange bestemmer seg sent.

Mange velgere venter med å bestemme seg til like før valget. Andelen som sier at de bestemmer seg sent har økt over tid. Den skjøt fart midt på 1980-tallet, og fortsatte å stige helt frem til 2005-valget. Da var det ny rekord: 56 prosent av velgerne brukte valgkampen til å bestemme seg. Ved de påfølgende valgene gikk andelen ned, før den gikk noe opp i 2017. Den heltrukne linjen i figur 1 viser andelen som bestemte seg i løpet av valgkampen.¹ Den stiplede linjen under viser andelen som bestemte seg like før valget,² mens den prikkete linjen viser andelen som bestemte seg på selve valgdagen. Det sistnevnte spørsmålet er bare blitt stilt fra og med 2005-undersøkelsen. Figur 1 viser at om lag 10 prosent av velgerne bestemte seg i aller siste liten.

Figur 1. Andel som bestemmer seg i løpet av valgkampen, 1965-2017. Prosent.³



Referanser:

- Haugsgjerd, A., Karlsen, R. & Aalberg, T. (2019). Velgere i valgkamp – forsterkes politiske forskjeller? I J. Bergh & B. Aardal (red.), *Velgere og valgkamp. En studie av stortingsvalget 2017* (s. 81-102). Oslo: Cappelen Damm Akademisk.
- Aardal, B. & Bergh, J. (2015). Systemskifte - fra rødgrønt til blåblått. I B. Aardal & J. Bergh (red.), *Valg og velgere. En studie av stortingsvalget 2013* (s. 11-33). Oslo: Cappelen Damm Akademisk.
- Aardal, B. (2011). Mange blir valgt, men få blir gjenvalgt. I B. Aardal (red.), *Det politiske landskap. En studie av stortingsvalget 2009* (s. 13-40). Oslo: Cappelen Damm Akademisk.

¹ Spørsmålet gjelder egentlig hvor mange som bestemte seg lenge før valgkampen begynte. Kurven viser de som *ikke* bestemte seg lenge før valgkampen, altså *under* valgkampen.

² Fra 2005 viser kurven andelen som enten bestemte seg like før valget eller på valgdagen.

³ Fra 1957-2001 lød spørsmålet: «Når bestemte du deg for å stemme på det partiet du valgte – var det lenge før valgkampen begynte, var det en gang under valgkampen, eller var det like før valgdagen?» Fra og med 2005-undersøkelsen lyder spørsmålet: «Når bestemte du deg for å stemme på det partiet du stemte på ved dette valget?» Svaralternativene er: lenge før valgkampen begynte, under valgkampen, like før valgdagen eller på selve valgdagen.